



МИНИСТЕРСТВО ТРАНСПОРТА И ДОРОЖНОЙ ИНФРАСТРУКТУРЫ МОСКОВСКОЙ ОБЛАСТИ

РАСПОРЯЖЕНИЕ

31.01.2023 № 55-Р

Московская область

Об изъятии объекта недвижимого имущества для государственных нужд Московской области

В соответствии с Гражданским кодексом Российской Федерации, Земельным кодексом Российской Федерации, Федеральным законом от 25.10.2001 № 137-ФЗ «О введении в действие Земельного кодекса Российской Федерации», Федеральным законом от 05.04.2013 № 43-ФЗ «Об особенностях регулирования отдельных правоотношений в связи с присоединением к субъекту Российской Федерации – городу федерального значения Москве территорий и о внесении изменений в отдельные законодательные акты Российской Федерации», Федеральным законом от 31.07.2020 № 254-ФЗ «Об особенностях регулирования отдельных отношений в целях реализации приоритетных проектов по модернизации и расширению инфраструктуры и о внесении изменений в отдельные законодательные акты Российской Федерации», Законом Московской области от 07.06.1996 № 23/96-ОЗ «О регулировании земельных отношений в Московской области», постановлением Правительства Московской области от 04.10.2022 № 1069/35 «О досрочном прекращении реализации государственной программы Московской области «Развитие и функционирование дорожно-транспортного комплекса» на 2017-2026 годы и утверждении государственной программы Московской области «Развитие и функционирование дорожно-транспортного комплекса» на 2023-2027 годы», распоряжением Комитета по архитектуре и градостроительству Московской области от 04.10.2022 № 27РВ-508 «Об утверждении документации по планировке территории для строительства подъезда к лицу им. В.И. Долгих в с. Павловская Слобода в городском округе

011065 *

Истра Московской области», решением Градостроительного совета Московской области от 24.01.2023 № 3:

1. В целях строительства подъездов к лицей им. В.И. Долгих в городском округе Истра Московской области изъять объекты недвижимого имущества согласно схеме (Приложение 1) и перечню объектов недвижимого имущества (Приложение 2), путем выкупа для государственных нужд Московской области.

2. Отделу земельных отношений и подготовки территории Управления земельно-имущественных отношений Министерства транспорта и дорожной инфраструктуры Московской области:

2.1. В течение семи дней со дня принятия настоящего распоряжения:

2.1.1. направить копию распоряжения собственникам изымаемых объектов недвижимого имущества заказным письмом с уведомлением о вручении;

2.1.2. совместно с органами местного самоуправления городского округа Истра Московской области обеспечить опубликование (обнародование) настоящего распоряжения в печатных средствах массовой информации.

2.2. В течение десяти дней со дня принятия настоящего распоряжения направить копию в орган, осуществляющий государственную регистрацию прав на недвижимое имущество и сделок с ним.

2.3. Организовать работу по заключению с собственниками изымаемых объектов недвижимого имущества соглашения об изъятии недвижимого имущества путем выкупа по цене, основанной на результатах оценки рыночной стоимости изымаемых объектов недвижимого имущества, представленной Министерством имущественных отношений Московской области.

3. Управлению финансов и бухгалтерского учета Министерства транспорта и дорожной инфраструктуры Московской области осуществить расходы на мероприятия по изъятию объектов недвижимого имущества, указанных в приложении к настоящему распоряжению.

4. Управлению информационных технологий Министерства транспорта и дорожной инфраструктуры Московской области:

4.1. в течение семи дней со дня принятия настоящего распоряжения совместно с Министерством информационных и социальных коммуникаций Московской области осуществить размещение настоящего распоряжения на официальном сайте Правительства Московской области в информационно-телекоммуникационной сети «Интернет»;

4.2. в течение десяти дней со дня принятия настоящего распоряжения осуществить его размещение на официальном сайте Министерства транспорта и дорожной инфраструктуры Московской области в информационно-телекоммуникационной сети «Интернет».

5. Принять к сведению, что Министерство имущественных отношений Московской области обеспечивает проведение оценки рыночной стоимости изымаемых объектов недвижимого имущества.

6. Контроль за выполнением настоящего распоряжения оставляю за собой.

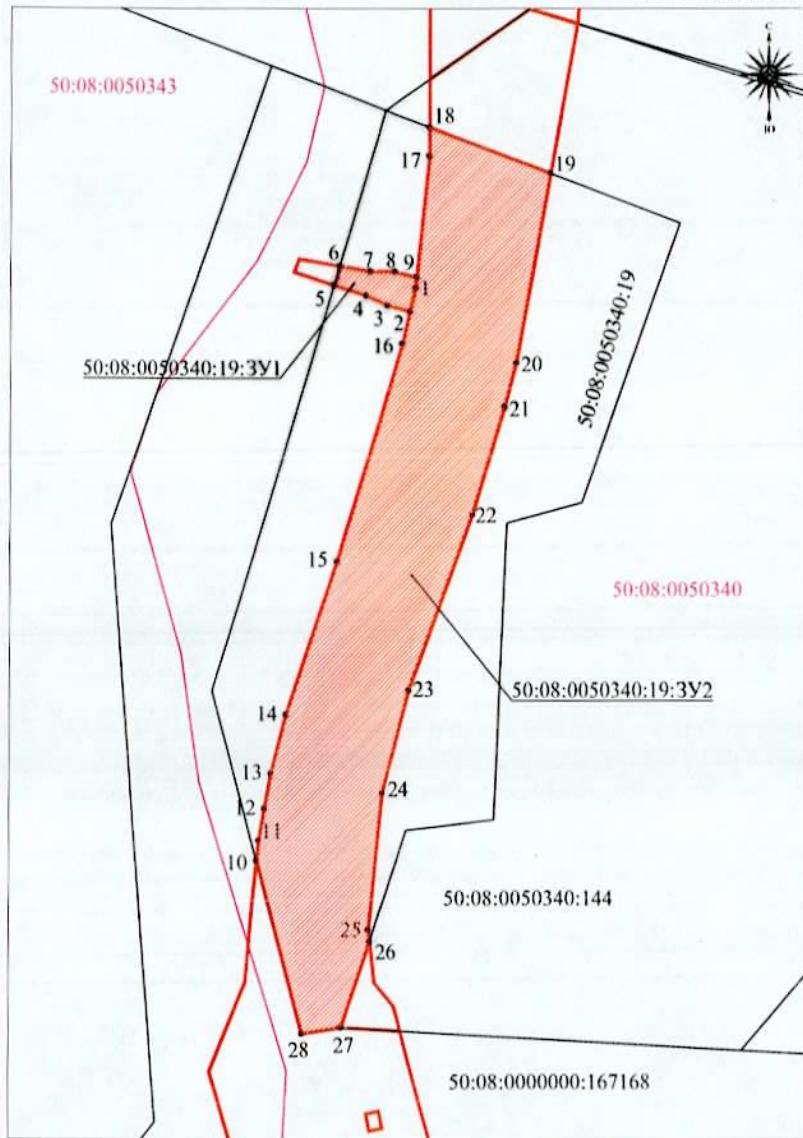
Заместитель министра
транспорта и дорожной инфраструктуры
Московской области



М.А. Шигабутдинов

**СХЕМА РАСПОЛОЖЕНИЯ ЗЕМЕЛЬНОГО УЧАСТКА
ИЛИ ЗЕМЕЛЬНЫХ УЧАСТКОВ НА КАДАСТРОВЕМ ПЛАНЕ ТЕРРИТОРИИ**

Система координат: МСК-50, зона 1



Условный номер земельного участка 50:08:0050340:19:3У1

Площадь земельного участка 365 кв.м.

№ п/п точки	X, м	Y, м	S, м
1	475374,36	1348806,68	9,81
2	475364,82	1348804,41	9,65
3	475367,23	1348795,07	9,8
4	475371,06	1348786,05	13,73
5	475375,2	1348772,96	7,88
6	475382,72	1348775,32	12,69
7	475380,71	1348787,85	10,33
8	475380,6	1348798,18	9,21
9	475378,43	1348807,13	4,09
1	475374,36	1348806,68	

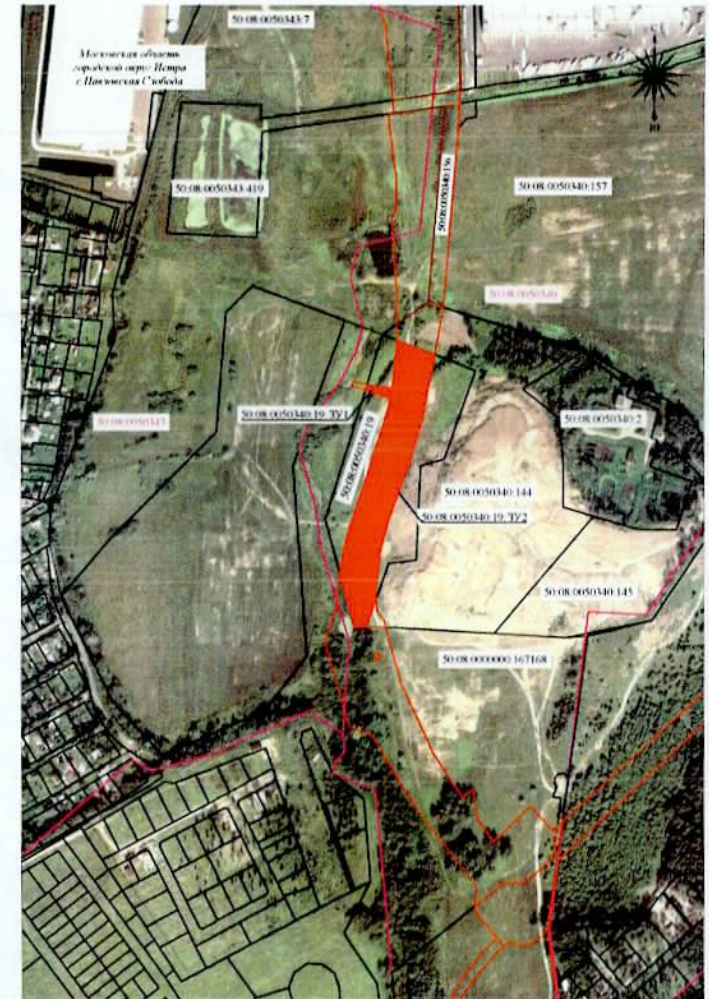
Условный номер земельного участка 50:08:0050340:19:3У2

Площадь земельного участка 15 931 кв.м.

№ п/п точки	X, м	Y, м	S, м
10	475148,01	1348740,6	8,04
11	475156	1348741,45	12,72
12	475168,5	1348743,81	14,19
13	475182,44	1348746,44	24,04
14	475205,67	1348752,64	64,08
15	475266,15	1348773,83	90,21
16	475352,06	1348801,36	13,12
2	475364,82	1348804,41	9,81
1	475374,36	1348806,68	52,2
17	475426,24	1348812,47	11,26
18	475437,5	1348812,54	52,38
19	475419,4	1348861,69	76,19
20	475344,53	1348847,57	18,14
21	475327,02	1348842,82	44,35
22	475284,69	1348829,59	74,11
23	475215,24	1348803,73	41,95
24	475174,86	1348792,35	54,66
25	475120,51	1348786,51	4,67
26	475115,87	1348787,03	35,99
27	475081,92	1348775,08	16,27
28	475079,57	1348758,98	70,87
10	475148,01	1348740,6	

Приложение I
к распоряжению Министерства
транспорта и дорожной
инфраструктуры Московской области
от №
31.01.2023 № 55-Р

Обзорный план



Условные обозначения:

- испрашиваемый земельный участок для строительства объекта

- участок, учтенный в ЕГРН

50:08:0050340:19 - кадастровый номер земельного участка

• | - обозначение характерной точки границы образуемого земельного участка

50:08:0050343 - номер кадастрового квартала

- граница кадастрового квартала

Масштаб 1:2000

Приложение 2
к распоряжению Министерства
транспорта и дорожной
инфраструктуры
Московской области
от 31.01.2023 № 55-Р

Перечень объектов недвижимого имущества, подлежащих изъятию
для государственных нужд Московской области

№	Наименование объекта		Адрес объекта (местоположение) в соответствии со сведениями Единого государственного реестра прав на недвижимое имущество и сделок с ним	Категория земельного участка	Вид разрешенного использования	Обременения	Кадастровый (условный или инвентарный) номер	Правообладатель	Перечень правоустанавливающих/правоудостоверяющих документов	Площадь общая, (кв. м)	Площадь изымаемая (кв. м)	Вид права
	Земельный участок	Объект недвижимости, расположенный на земельном участке (при наличии)										
1	Земельный участок	-	Местоположение установлено относительно ориентира, расположенного за пределами участка. Ориентир Жилого дома. Участок находится примерно в 1400м, по направлению на юго-запад от	Земли сельскохозяйственного назначения	Для сельскохозяйственного производства	Доверительное управление Запись регистрации от 20.06.2008 № 50-50-08/048/2008-324 Аренда Запись регистрации	50:08:0050340:19	Владельцы инвестиционных паев Закрытого паевого инвестиционного фонда рентный «Третий Земельный» под управлением Закрытого акционерного общества Управляющая компания «Виктори	Запись регистрации от 20.06.2008 № 50-50-08/048/2008-324	34800 (Тридцать четыре тысячи восемьсот)	365 (Триста шестьдесят пять)	Общая долевая собственность

		ориентира. Почтовый адрес ориентира: обл. Московская, р-н Истринский, с/пос. Павло- Слободское, с. Павловская Слобода, ул. Садовая, дом 22			от 07.02.2019 № 50:08:0050340: 19- 50/001/2019-4		Эссет Менеджмент»			15931 (Пятнадцать тысяч девятьсот тридцать один)	
--	--	---	--	--	--	--	----------------------	--	--	---	--